

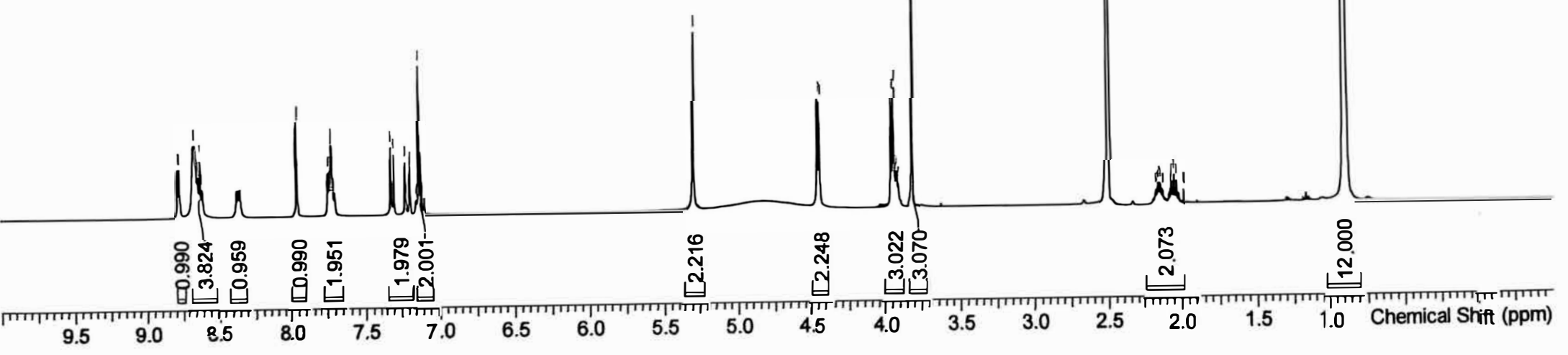
8.765
8.756
8.752
8.656
8.645
8.611
7.958
7.952
7.745
7.739
7.723
7.717
7.318
7.296
7.221
7.188
7.129
7.113

-5.287

4.453
4.439
3.955
3.939
3.920
3.907
3.815

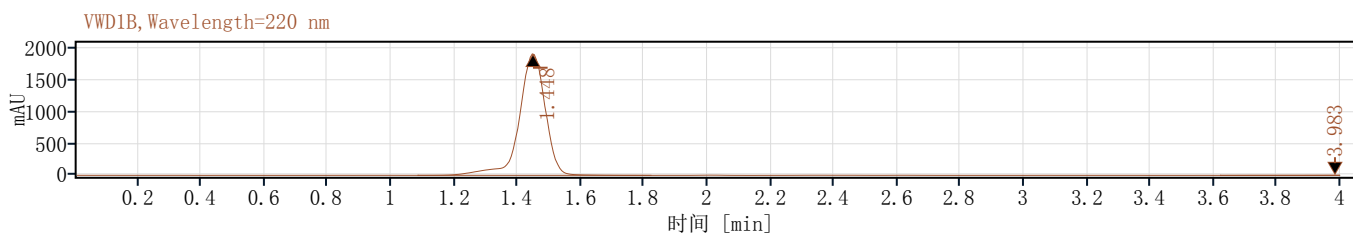
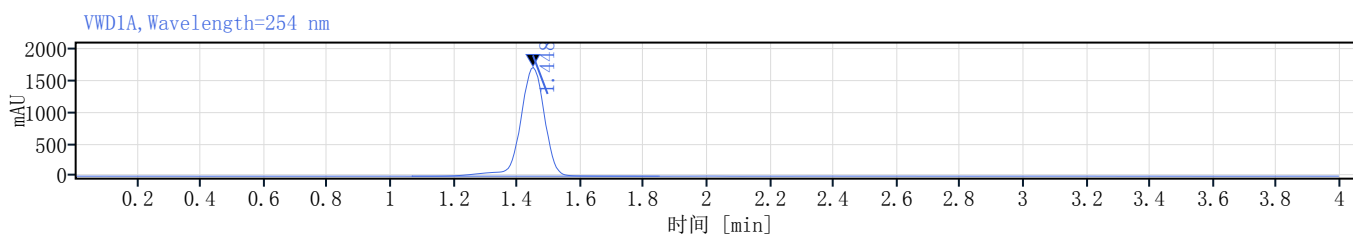
2.505
2.500
2.496
2.160
2.155
2.143
2.073
2.066
2.050
2.033

0.919
0.912
0.902
0.895
0.890



数据文件: AD9308.dx
 序列名称: SingleSample
 样品名称: AD9308
 仪器: 1260
 进样体积: 1.0
 采集方法: 液相方法.amx
 处理方法: ls1123处理方法
 手动修改: 无

项目名称: ls12015012
 操作者: admin
 进样日期: 2025/3/7 14:47:49 (GMT +08:00)
 位置: P1E3
 类型: 样品
 样品含量: 0.00



信号: VWD1A, Wavelength=254 nm

保留时间 [min]	类型	峰宽 [min]	峰面积	高度	峰面积%	名称
1.448	VV	0.78	9110.26	1727.11	100.00	
	总和		9110.26			

信号: VWD1B, Wavelength=220 nm

保留时间 [min]	类型	峰宽 [min]	峰面积	高度	峰面积%	名称
1.448	BB	0.74	10982.59	1931.83	99.76	
3.983	VBA	0.38	26.25	2.15	0.24	
	总和		11008.84			